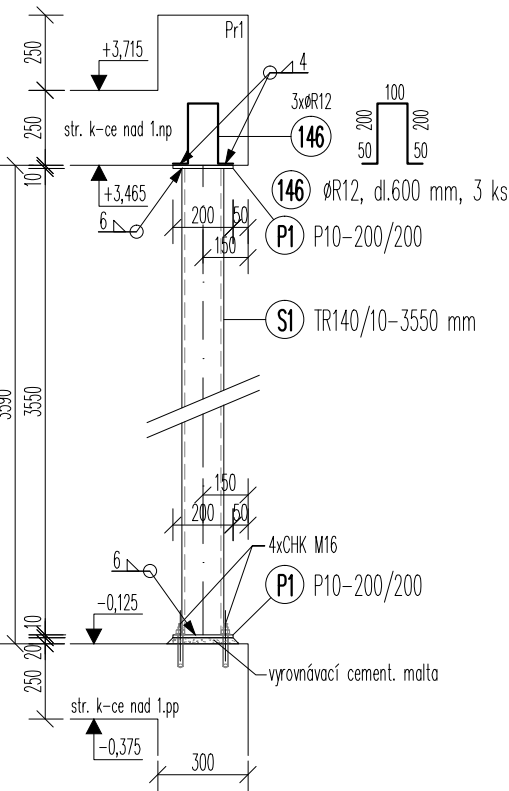
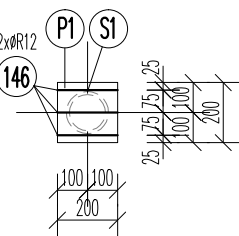


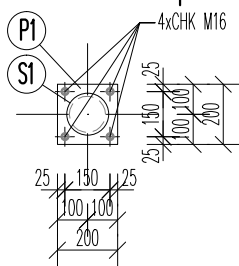
SLOUP S1 – 5 ks
pohled



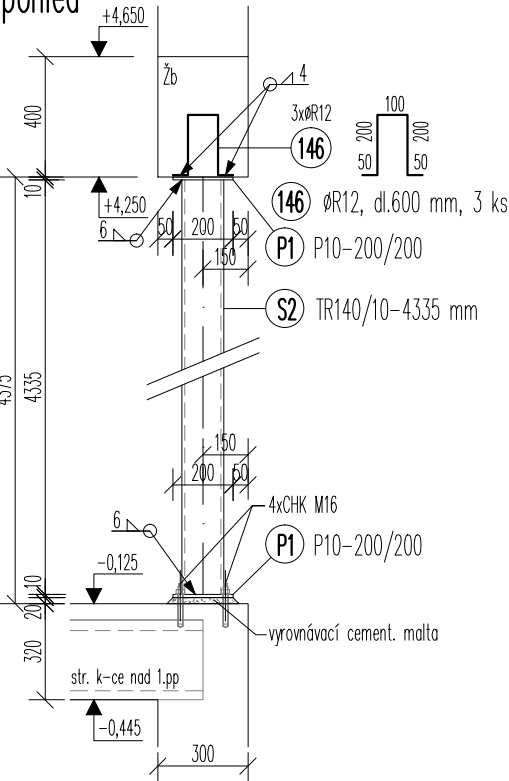
vodor. řez v hlavě



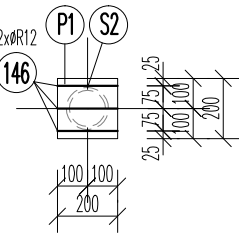
vodor. řez v patě



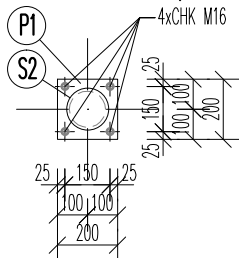
SLOUP S2 – 4 ks
pohled



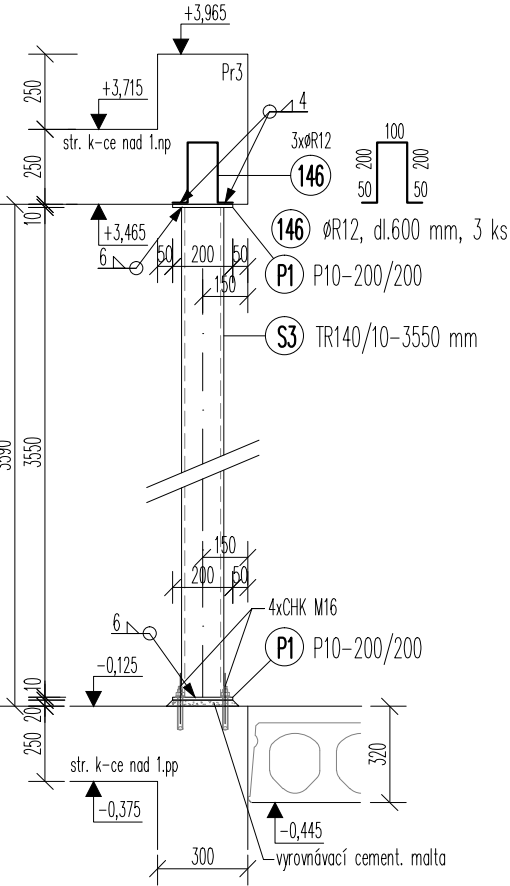
vodor. řez v hlavě



vodor. řez v patě



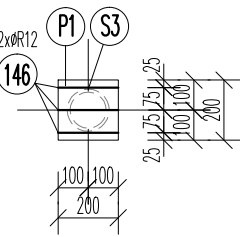
SLOUP S3 – 1 ks
pohled



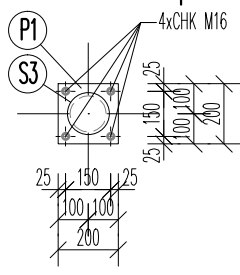
SLOUPY S1, S2 a S3

M 1:25

vodor. řez v hlavě



vodor. řez v patě



- OCEL
KONSTRUKČNÍ OCEL S235 JR
svorníky, šrouby – OCEL PEVNOSTNÍ TŘ. 8.8

±0,000 = podlaha 1.np

<div>Enderla</div> <div>Lounských 1031/15</div> <div>PRAHA 4 – NUSLE</div>		Č. PARÉ		MÍSTO STAVBY		BAŠTÝŘSKÁ 67/2, 198 00 PRAHA 14, K.Ú. HOSTAVICE 696,697,698			
				STAVEBNÍK		MČ PRAHA 14, BRATŘÍ VENCLÍKŮ 1073, 198 00 PRAHA 14			
				GEN. PROJEKTANT		A3ATELIER S.R.O., KONVIKTSKÁ 998/15, 110 00 PRAHA 1			
				<div>NÁZEV AKCE</div> <div>KOMUNITNÍ CENTRUM JAHODNICE</div> <div>NOVOSTAVBA</div>					
ZODP. PROJEKTANT		ING. MIROSLAV ENDERLA, CSc.						<div>ČÁST PROJEKTU</div> <div>D.1.2 STAVEBNĚ</div> <div>KONSTRUKČNÍ ČÁST</div>	
VYPRACOVAL		ING. ZDENĚK HAVLINA							
KONTROLOVAL		ING. MIROSLAV ENDERLA, CSc.							
OZN. VÝKRESU		BAŠTÝŘSKÁ_II_STAT.DWG ZMĚNA –							
FORMÁT		2xA4		MĚŘÍTKO		Č. VÝKR.		NÁZEV VÝKRESU	
DATUM		04/2018							
STUPĚŇ		DPS							
		1:25		D.1.2.2.7		SLOUPY S1, S2 a S3			
<div>TENTO VÝKRES POŽÍVÁ OCHRANY DLE ZÁKONA Č. 35/1965 SB. VE ZNĚNÍ POZDĚJŠÍCH ZMĚN A DOPLŇKŮ V ZÁKONĚ Č. 89/1990 SB. A ZÁKONA Č. 121/200 SB. (AUTORSKÝ ZÁKON). ORIGINAL TOHOTO VÝKRESU A NÁVRH ŘEŠENÍ NA NĚM ZOBRAZENÝ JE DUŠEVNÍM MAJETKEM ING. ZDENĚKA HAVLINY. MÁ POVAHU DUŠEVNÍHO TAJEMSTVÍ DLE USTANOVENÍ § 17 OBCHODNÍHO ZÁKONÍKU. VÝKRES NESMÍ BÝT – VYJMA ZŘEJMÉHO ÚČELU, PRO NĚJŽ BYL POŘÍZEN – POUŽÍVÁN, KOPIOVÁN ANI REPRODUKOVÁN BEZ PÍSEMNÉHO SOUHLASU ING. ZDENĚKA HAVLINY A ŽÁDNÝM ZPŮSOBEM POSKYTNUT TŘETÍ OSOBĚ NEBO JINAK ZNEUŽÍT.</div>									

OTISK AUTORIZAČNÍHO RAZÍTKA A PODPIS